

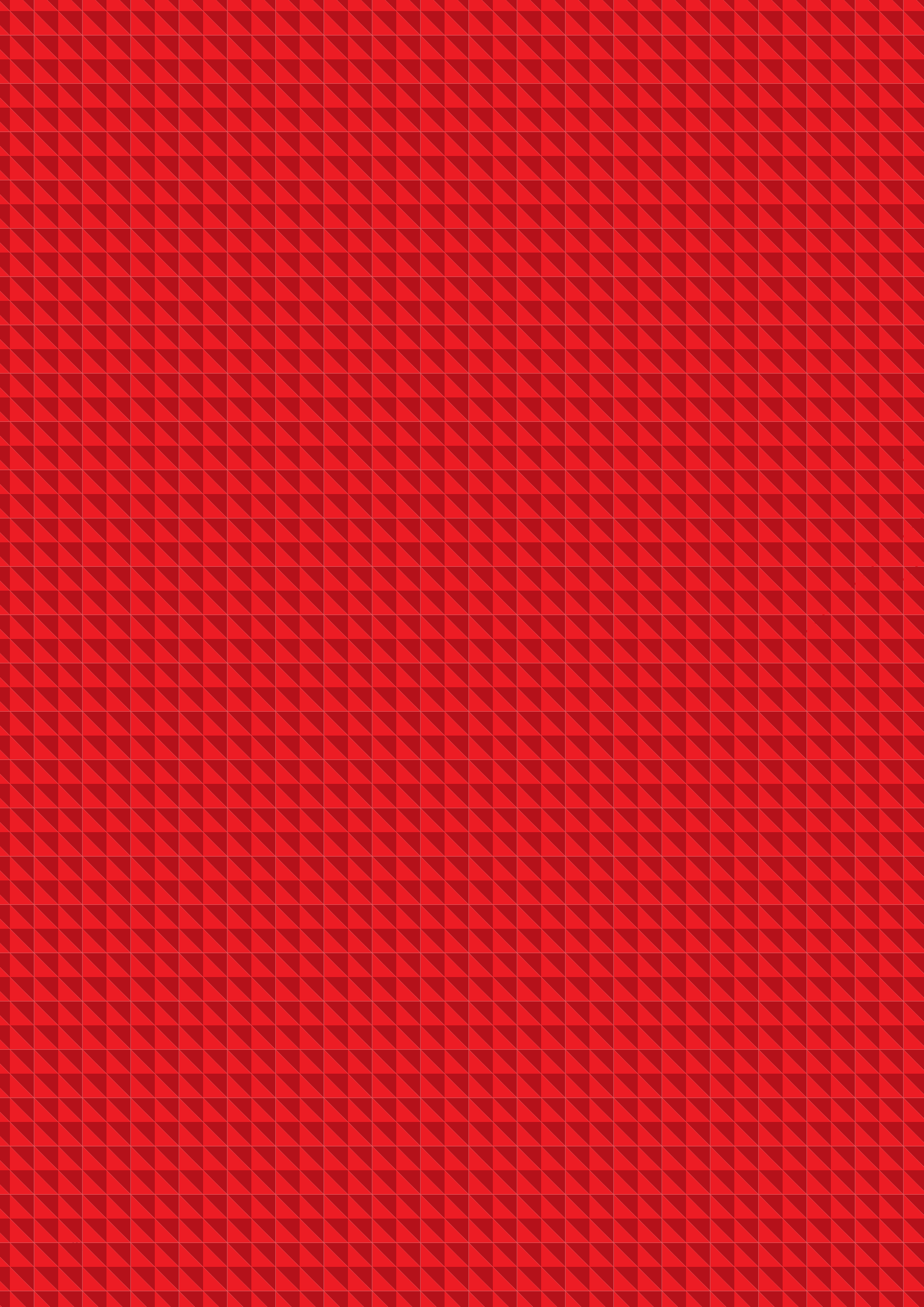
# REPORTE DE SUSTENTABILIDAD 2015



TRABAJAMOS PARA EL DESARROLLO DE UNA  
SOCIEDAD EQUITATIVA Y SANA



**SCIENZA**  
ARGENTINA





# ÍNDICE

<b>CARTA DEL PRESIDENTE</b>	<b>3</b>
<b>APASIONADOS POR LO QUE HACEMOS</b>	<b>4</b>
<b>GENERAMOS PLENA CONFIANZA</b>	
. CADENA DE VALOR	17
. PROVEEDORES	22
. CLIENTES	23
. FARMACIAS	28
<b>PENSANDO EN LA VIDA DE LAS PERSONAS</b>	
. AFILIADOS	33
<b>ORGULLOSOS DE LO QUE SOMOS</b>	
. COLABORADORES	37
<b>GUIADOS POR NUESTROS VALORES</b>	
. NUESTROS SOCIOS	46
. VOLUNTARIADO CORPORATIVO	51
<b>ACERCA DEL REPORTE</b>	<b>55</b>
<b>TABLA DE CONTENIDO GRI</b>	<b>58</b>

“Comprender  
el verdadero  
propósito de  
nuestra empresa  
nos hace  
GRANDES”



**C**ontinuando con el camino que emprendimos, presentamos nuestro segundo Reporte de Sustentabilidad referente a nuestras operaciones del período de 2015.

Siendo uno de nuestros pilares la confianza, seguimos velando por la seguridad de los medicamentos que comercializamos manteniendo nuestro sistema de trazabilidad y revalidando sus procesos bajo la mirada técnica de nuestros profesionales.

La transparencia siempre ha sido un foco relevante en nuestra gestión.

Nos caracterizamos por la innovación y detección de necesidades del sector. Durante este período, sumado a los servicios que ofrecemos, incorporamos la tramitación e importación de medicamentos de uso compasivo, nos consolidamos como distribuidores de drogas para ensayos clínicos, desarrollamos y actualizamos instrumentos que nos permiten mejorar los circuitos de comunicación con nuestros clientes.

Los resultados que obtenemos son posibles gracias al equipo que conformamos, personas apasionadas que comprenden la gran responsabilidad que significa su trabajo para con los pacientes. Por ello, valoramos su labor mediante la creación de programas, capacitaciones y crecientes beneficios para nuestros colaboradores.

Actualmente, alrededor del 30% de la población de nuestro país no cuenta con cobertura privada, por esta razón, seguimos invirtiendo en la comunidad, realizando esfuerzos junto a organizaciones públicas y sociales.

También, comprometidos con el cuidado del medioambiente, maximizamos nuestros esfuerzos reduciendo nuestro impacto ambiental.

Guiados por nuestros valores, participamos en iniciativas de responsabilidad corporativa. Nuevamente, reiteramos nuestra adhesión y compromiso con los 10 Principios del Pacto Global.

Nuestra trayectoria nos ha permitido alcanzar un lugar de liderazgo que solo es posible respaldarlo con una posición ética que hemos adoptado desde nuestros comienzos.

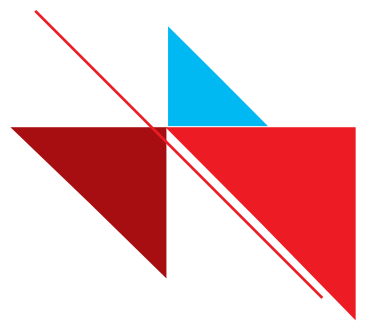
- . Más de 100.000 casos nuevos anuales de cáncer en el país.
- . Más de 120.000 personas viven con VIH.
- . Cada 5 horas una persona accede a un trasplante de órganos en la Argentina.

Detrás de cada número hay personas y junto a ellas, Scienza Argentina para brindarles una mejor calidad de vida.

**Eduardo Roqueta**

Presidente

“APASIONADOS  
por lo que  
hacemos”



**S**omos la empresa líder en la comercialización, distribución y gerenciamiento de medicamentos para tratamientos oncológicos, antirretrovirales, trasplantes y terapias especiales.

Comprometidos con la salud de los pacientes mejoramos constantemente nuestros servicios, incorporamos tecnología, innovamos, invertimos y asumimos nuestra responsabilidad social.

En Scienza Argentina, honramos la confianza que depositan en nosotros nuestros clientes y sus afiliados, tomando el compromiso inquebrantable de ser el eslabón más fuerte entre la investigación, el desarrollo y lo más importante, la esperanza de cada paciente.





# Argentina



VENTA, DISTRIBUCIÓN Y GERENCIAMIENTO DE MEDICAMENTOS PARA TRATAMIENTOS ESPECIALES.

**381** Empleados

**546** Clientes

**483** Farmacias que integran nuestra red

**231.052** Llamados atendidos

**442.175** Pedidos entregados

**4500 m2** de estructura edilicia + **4350m2** proyectados

**2** Farmacias propias

**2** Centros de distribución

Oficinas administrativas

Llegamos mensualmente a **33.000** pacientes

# Uruguay

REPRESENTANTE, DISTRIBUIDOR Y COMERCIALIZADOR DE MEDICAMENTOS Y ALIMENTOS MODIFICADOS.

Novartis Pharmaceuticals

Nutricia, Nutrición Médica Avanzada.



# NUESTRA HISTORIA

**2001**

**2001**

Apostamos al desarrollo del país dando inicio a las actividades de Scienza Argentina.



**2004**

**2004**

Obtuvimos la certificación de la normas ISO 9001:2000 en nuestro sistema de gestión.

**2007**

**2007**

Implementamos la trazabilidad farmacéutica, brindando mayor seguridad en el recorrido del medicamento.



**2008**

**2008**

Adquirimos el edificio de nuestra sede administrativa en San Telmo y nuestro centro de distribución ubicado en Herrera 287. Abrimos nuestro segundo centro de distribución en Perdriel 1569, Ambos en Barracas.

**2010**

**2010**

Formamos parte del Grupo de "Empresas Comprometidas en Respuesta al VIH/SIDA" coordinado por Fundación Huésped y ONUSIDA

**2011**

**2011**

Empresa miembro del Instituto Argentino de Responsabilidad Social Empresaria (IARSE)

**2012**

**2012**

Asumimos públicamente nuestro compromiso adhiriendo a distintas iniciativas de Responsabilidad Social, entre ellas, los diez principios del Pacto Global.

Fuimos reconocidos por F. Huésped y ONUSIDA por nuestro accionar sobre la no discriminación, confidencialidad y atención de afiliados que viven con esta enfermedad.

**2013**

**2013**

Implementamos el sistema de gestión SAP.  
Establecemos la Red de Farmacias a nivel nacional.

Abrimos nuestra segunda farmacia en Capital Federal.

**2014**

**2014**

Nos expandimos. Abrimos Scienza Uruguay ampliando nuestros horizontes. Somos empresa socia de IDEA



**HOY**

**2015**

Tenemos como clientes a las principales obras sociales y empresas de medicina prepaga.

Nos focalizamos en el seguimiento de adherencia a los tratamientos.

Almacenamos y distribuimos medicación para ensayos clínicos y medicamentos de uso compasivo.



# MISIÓN. VISIÓN. VALORES.

## A QUÉ NOS DEDICAMOS

BRINDAR UNA ATENCIÓN DIFERENCIAL E INNOVADORA, BASADA EN EL CONOCIMIENTO Y EXCELENCIA DE NUESTRA EMPRESA, OFRECIENDO MÁXIMA SEGURIDAD Y CALIDAD A TODA NUESTRA CADENA DE VALOR, ENFOCÁNDONOS A MEJORAR LA CALIDAD DE VIDA DEL PACIENTE.

---

## PARA QUÉ

SER LÍDERES EN LA VENTA, DISTRIBUCIÓN Y GERENCIAMIENTO DE MEDICAMENTOS PARA TERAPIAS ESPECIALES, A TRAVÉS DE UNA GESTIÓN SUSTENTABLE Y EL COMPROMISO INNOVADOR EN LOS SERVICIOS DE LA SALUD, QUE NOS POSICIONAN A LA VANGUARDIA DEL SECTOR.

---

## CÓMO LO HACEMOS

### HONESTIDAD

LA PERMANENCIA Y EL CRECIMIENTO DE LA EMPRESA ES EL RESULTADO DE LA MANERA EN LA QUE ACTUAMOS: LA COHERENCIA ENTRE NUESTRAS PALABRAS Y ACCIONES ÉTICAS Y TRANSPARENTES.

### INNOVACIÓN

SER CREATIVOS Y EMPRENDEDORES AL DESARROLLAR NUEVOS SERVICIOS PARA OFRECER, ANTICIPÁNDONOS A LAS NECESIDADES DE NUESTROS CLIENTES.

### COMPROMISO

- CON LOS CLIENTES, PROVEEDORES Y PACIENTES, FLEXIBILIZANDO EL SERVICIO A SUS NECESIDADES.
  - CON LOS EMPLEADOS, FOMENTANDO SU CRECIMIENTO PROFESIONAL Y PERSONAL.
  - CON LA COMUNIDAD, GENERANDO ESPACIOS DE DIÁLOGO Y ACOMPAÑANDO SU DESARROLLO.
  - CON LA SOCIEDAD, PROMOCIONANDO LA PREVENCIÓN EN SALUD Y LA INCLUSIÓN.
-



 SCIENZA



# NUESTRA ESTRATEGIA DE SUSTENTABILIDAD

**RECONOCEMOS Y ASUMIMOS EL COMPROMISO CON LA SALUD, COMO DERECHO HUMANO FUNDAMENTAL DE TODA PERSONA.**

Trabajamos para generar un valor diferencial en nuestros grupos de interés. Contemplando las dimensiones económica, social y ambiental, el eje de nuestra estrategia de sustentabilidad es la **PERSONA**, como **PACIENTE, COLABORADOR** y **CIUDADANO**.



#### **PACIENTE**

Llegamos con nuestro servicio garantizando la entrega del medicamento en tiempo y forma, cuidamos la privacidad y la dignidad humana, entendiendo el tratamiento desde una concepción integral, con el objetivo de mejorar la calidad de vida de los pacientes.



#### **COLABORADOR**

Nuestros empleados son nuestro capital. Fomentamos su desarrollo desde distintas prácticas tendientes a facilitar herramientas para su desempeño laboral y personal.



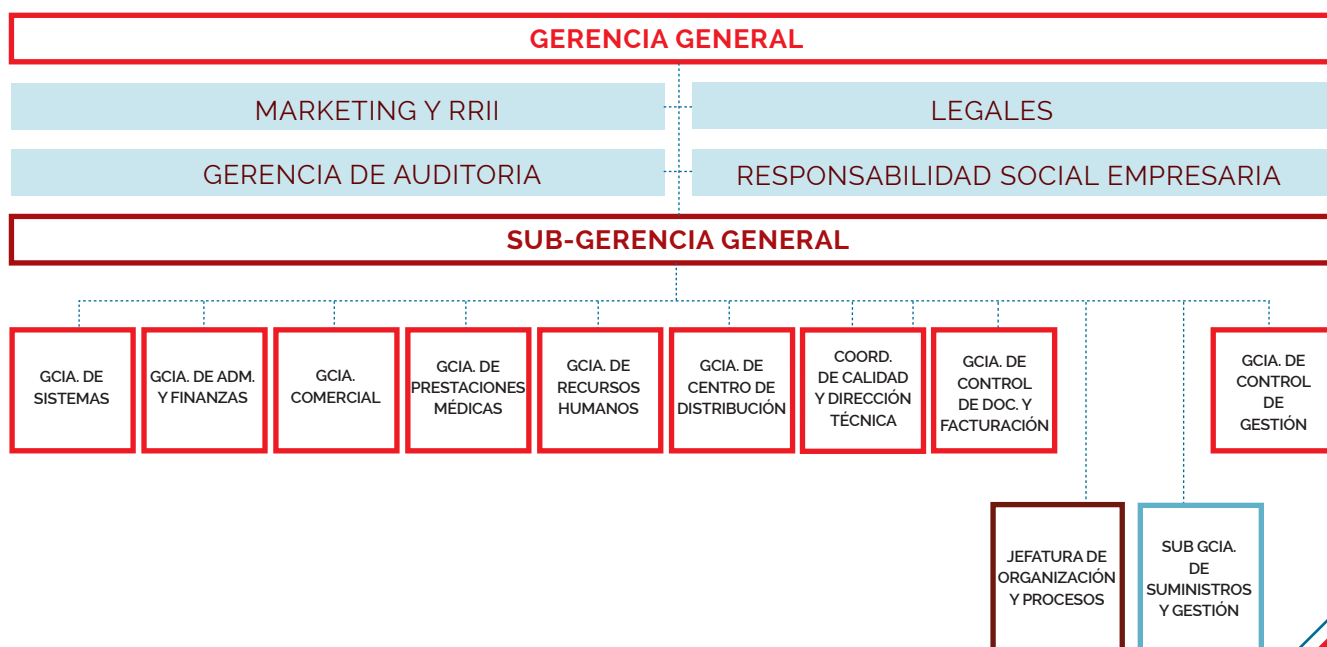
#### **CIUDADANO**

Apoyamos a quienes, como nosotros, respetan los derechos humanos, trabajando para el crecimiento de una sociedad equitativa y sana.

# GOBIERNO CORPORATIVO

CON AMPLIAS FACULTADES, EL DIRECTORIO ES EL ÓRGANO ENCARGADO DE DIRIGIR Y ADMINISTRAR LOS NEGOCIOS DE SCIENZA ARGENTINA Y DEFINIR LOS LINEAMIENTOS DEL PLAN OPERATIVO.

▶ <b>PRESIDENTE:</b>	EDUARDO ROQUETA
▶ <b>VICEPRESIDENTE:</b>	DELIA INÉS NAVARRO
▶ <b>DIRECTOR TITULAR:</b>	SEBASTIÁN ROQUETA
▶ <b>DIRECTOR TITULAR:</b>	MANUEL CAETANO
▶ <b>DIRECTOR SUPLENTE:</b>	JORGE FANJUL





*"Tenemos la convicción que para consolidarnos, desarrollarnos y mantener nuestra buena reputación, sosteniendo los estándares éticos más elevados, es necesario dejar sentadas las bases según las cuales debemos conducirnos diariamente".*

*"Nuestro código de conducta constituye un documento necesario, que refleja el comportamiento que esperamos de todos nuestros empleados en relación a los pacientes, clientes, proveedores, pares y/o colaboradores y la comunidad".*



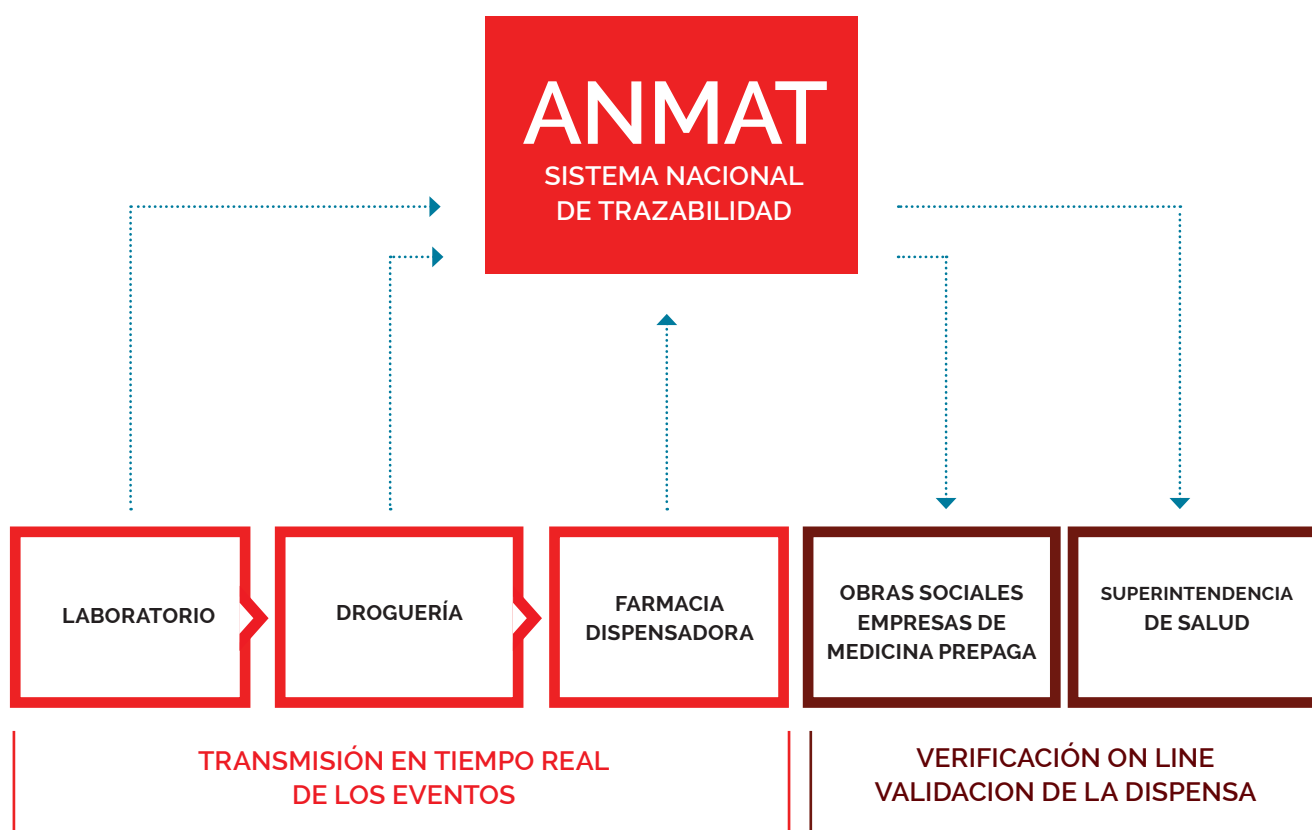
“Generamos  
plena  
CONFIANZA”

# CADENA DE VALOR

Para una segura y transparente distribución de medicamentos tan sensibles como son los que se utilizan en terapias especiales, implementamos todas las herramientas necesarias y cumplimos con todos los requerimientos establecidos.

Informamos a la ANMAT, los eventos definidos por el Sistema Nacional de Trazabilidad mediante su código, el estadio de cada medicamento, desde que ingresa a nuestro centro de distribución hasta que es entregado en la farmacia y dispensado al paciente. Las monodrogas (IFA's) no incluidas en el Sistema Nacional de Trazabilidad también son trazadas mediante nuestro sistema de código Datamatrix.

Todas nuestras áreas trabajan con el sistema de gestión SAP, logrando una integración más confiable con nuestros clientes y proveedores.



Cada actor involucrado debe implementar un sistema de trazabilidad que permita efectuar el seguimiento de cada unidad a través de toda la cadena de distribución de medicamentos con su identificación individual y unívoca de cada unidad de las especialidades medicinales a ser comercializadas.

La Administración Nacional de Medicamentos Alimentos y Tecnología Médica (ANMAT) es la autoridad de aplicación de la presente Resolución.



GILENYA® 0,5 m  
INGOLIMOD



## EL SISTEMA DE TRAZABILIDAD

Permite conocer el trayecto que ha realizado un medicamento desde su origen hasta su destino final. Al mismo tiempo, la colocación de la etiqueta asegura la legitimidad del envase, ya que se adhiere a éste de modo tal que no pueda ser extraída sin dejar rastros.

Scienza Argentina, a través de sus Farmacias y la Red de Farmacias contratadas, asegura la correcta información al Sistema Nacional de Trazabilidad, de los códigos únicos y unívocos de cada medicamento dispensado que sea alcanzado por la trazabilidad conforme la normativa vigente. También somos responsables ante los Agentes de Salud, de informar correctamente los siguientes datos:

---

**Código Rnos / Rnemp del Agente de Salud**

---

**Nombre del afiliado o codificación en los casos de pacientes de HIV**

---

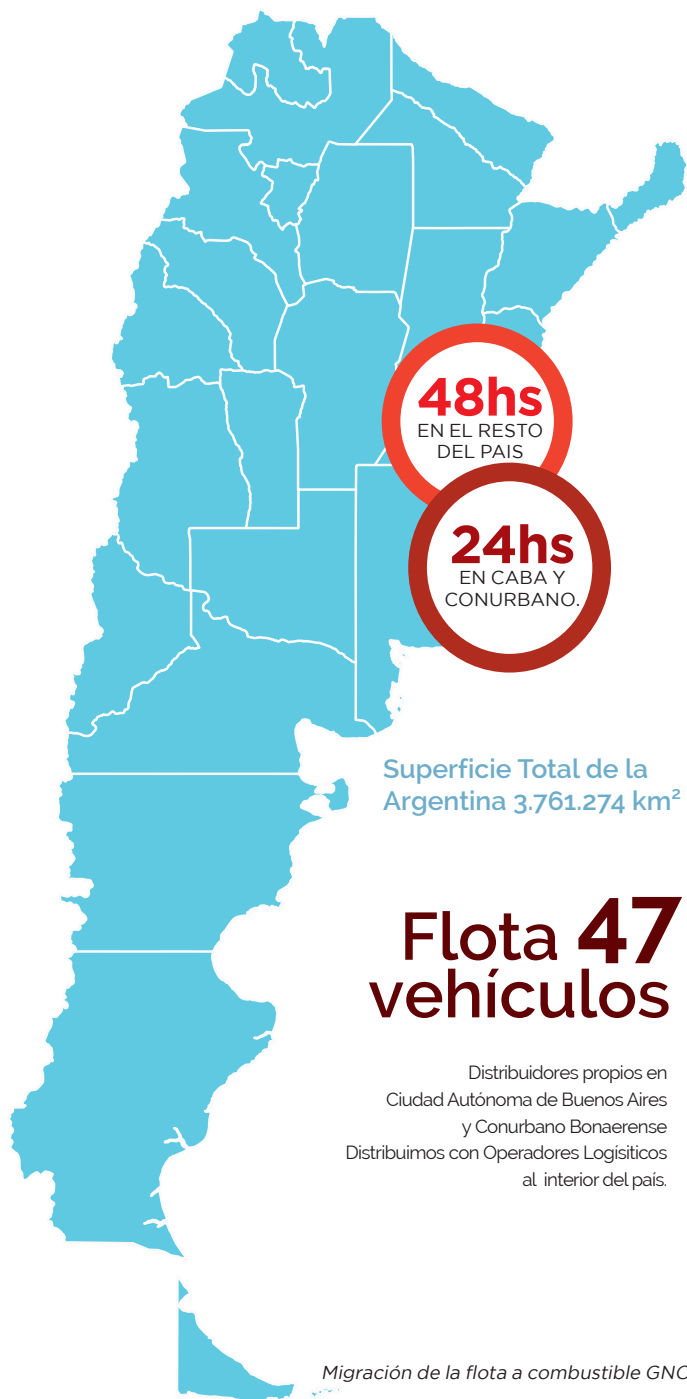
**Número de afiliado**

---

Nuestros Clientes (empresas de medicina prepaga y obras sociales nacionales, provinciales y sindicales) pueden acceder al Sistema Nacional de Trazabilidad de Medicamentos a efectos de verificar, auditar y validar las dispensas que se hayan realizado a través de Scienza Argentina y su red de farmacias a sus afiliados.

Del mismo modo, la Superintendencia de Servicios de Salud en su rol de controlador de las Obras Sociales Nacionales, Provinciales y Empresas de Medicina Prepaga podrá verificar y auditar las dispensas brindadas por dichos agentes de salud a través de sus prestadores.

# DISTRIBUIMOS A TODO EL PAÍS



## NUEVAS HABILITACIONES SCIENZA ARGENTINA

**OTORGADAS EN EL 2015  
POR ANMAT**

### CENTRO DE DISTRIBUCIÓN PERDRIEL

#### Distribuidor de Productos Médicos – Productos de Diagnóstico

nos permite la distribución de este tipo de producto, garantizando el cumplimiento de las Buenas Prácticas de Distribución, Almacenamiento y Transporte de los mismos.

#### Distribuidora y Operador Logístico

nos habilita la guarda y distribución de medicación del laboratorio productor. También nos permite actuar por cuenta y orden para realizar la operación logística de drogas en fase de investigación que formen parte de diferentes ensayos clínicos aprobados por la Autoridad Sanitaria.

### CENTRO DE DISTRIBUCIÓN HERRERA

Distribuidor de productos médicos y productos de diagnóstico

Se auditaron **10 sucursales** de operadores logísticos conforme a las Buenas Prácticas de Almacenamiento, Distribución y Transporte de Medicamentos.

# CADENA DE FRÍO

## CARACTERÍSTICAS Y VALIDACIÓN

En el año 2015 se revalidó el protocolo de preparación y distribución de Especialidades Medicinales con cadena de frío. Se realizaron nuevas pruebas con las mismas variables definidas en el 2012 cuyos resultados no tuvieron cambios con respecto a lo validado oportunamente.

Las prácticas de embalaje establecidas en el Protocolo de Validación garantizan la conservación de los medicamentos dentro del rango de temperatura establecido entre 2°C y 8°C por un periodo determinado, dependiendo el tipo de insumo empleado.



### CONSERVACIÓN EN CADENA DE FRÍO

#### Cámara de frío 2° a 8°C

Además, se validó la incorporación de un nuevo proveedor de conservadoras para la distribución en área metropolitana de Buenos Aires (AMBA), cuyos resultados fueron aprobados por la Dirección Técnica.

#### 1° Etapa de validación:

Se realizan pruebas dentro del Centro de Distribución a temperatura controlada (15°C a 25°C). Como resultado se garantizó que no se registran temperaturas menores a 2°C y que el tiempo de conservación cumple con los requisitos. Las mediciones de temperatura se realizan a través de Data Logeer calibrados, que se colocan en el interior de las Especialidades Medicinales, con el fin que la muestra sea lo más exacta posible.

#### 2° Etapa de validación:

Se realizan pruebas en campo, en las cuales se registran las temperaturas desde el cierre del embalaje, durante la distribución hasta el regreso al Depósito.

Los envíos a AMBA se realizaron con distribución propia. Registrando las temperaturas desde el cierre del embalaje, hasta la vuelta del distribuidor al Depósito.

Las pruebas al interior a través de Operadores Logísticos, se registran las temperaturas desde el cierre del embalaje, verificando los estadios durante la distribución (traslado hasta la sucursal de destino, traslado hasta el punto de entrega y vuelta al depósito de origen).



## REEMPLAZO DE CONSERVADORAS POR SOBRES TÉRMICOS

Con la finalidad de disminuir el empleo de las conservadoras de telgopor, se validó la factibilidad del reemplazo de las mismas por sobres térmicos en la dispensa de medicamentos cuya conservación deba ser entre 2°/8° C.

En nuestras farmacias, le ofrecemos al paciente la posibilidad de retirar medicación que requiere conservación de cadena de frío en sobres térmicos, suplantando la conservadora de telgopor asegurando la conservación del medicamento.

En cada dispensa de estos productos se le entrega al paciente un instructivo de cómo debe conservarlo, como también la manera de trasladarlo en caso de ser necesario.

## RESIDUOS PELIGROSOS Y PATOGENICOS GENERADOS

	RESIDUOS PELIGROSOS		RESIDUOS PATOGENICOS	
	2015	2014	2015	2014
Sede Herrera	169	270	-	-
Sede Perdriel	180	182	-	-
Farmacia sede Güemes	65	64	71	72
Farmacia sede Pueyrredón	10	8	68	75
<b>TOTAL</b>	<b>424</b>	<b>524</b>	<b>139</b>	<b>147</b>



Nota: Definimos Residuos Peligrosos como todo desecho de medicamento por distintos factores como rotura o vencimiento. Definimos Residuos Patogénicos básicamente elementos como agujas, gasa, algodón, insumos utilizados en el gabinete de farmacia.

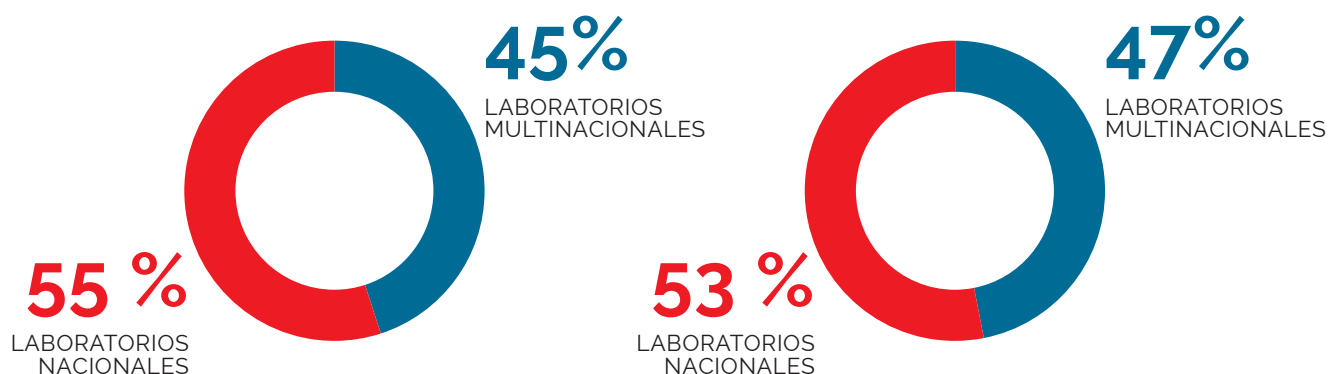


# PROVEEDORES

Trabajamos con quienes nos brindan medicamentos confiables para dar soluciones a nuestros clientes y garantizar la calidad de los tratamientos de los pacientes.

Los laboratorios nacionales y multinacionales son nuestros únicos proveedores de medicamentos, lo que permite asegurar la confiabilidad de los productos desde su origen.

Periódicamente, se evalúan en función de variables críticas para las operaciones como ser el manejo de urgencias, logística y nivel de respuesta, entre otras.



Porcentajes basados en función a la cantidad de proveedores.

Porcentajes basados en función a la cantidad unidades compradas.



*"Hace muchos años mantenemos con Scienza una excelente relación comercial. Para nosotros es un aliado estratégico que permite garantizar el acceso de los medicamentos a los pacientes en el tiempo oportuno y con las medidas de calidad y seguridad que exige nuestra empresa. Compartimos los mismos valores y trabajamos en conjunto desde sus comienzos generando prestaciones que beneficien a todos los actores del Sistema de Salud. El compromiso del equipo de trabajo sin duda demuestra que el paciente es lo más importante; igual que para nosotros".*

Gustavo Carlos Gil, General Manager Novartis Oncology.

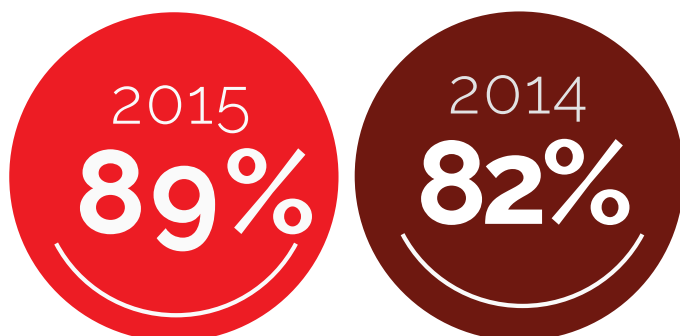


# CLIENTES

Contamos en nuestra cartera de clientes con las principales empresas de medicina prepaga y obras sociales nacionales, provinciales y sindicales que confían en nosotros para llegar a sus miles de afiliados. Nos caracterizamos por mantener relaciones de largo plazo, siempre sumando nuevas herramientas de utilidad y sobre todo, respetando y honrando la confianza que nos depositan.

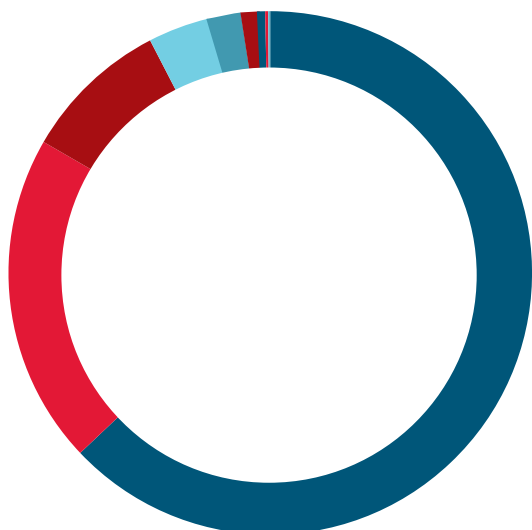
. Comercialización y Distribución de medicamentos para Terapias Especiales.
. Análisis y Control Prestacional.
. Gerenciamiento de convenios capitados con obras sociales.
. Auditoría Médica – asesoramiento en terapias especiales y nuevas tecnologías en medicamentos.
. Monitoreo de la adherencia de pacientes crónicos en terapias especiales.
. Modelos de gestión para el sistema público de salud.
. Almacenamiento y distribución de drogas para ensayos clínicos.
. Importación de medicamentos de uso compasivo.

## NIVEL DE SATISFACCIÓN



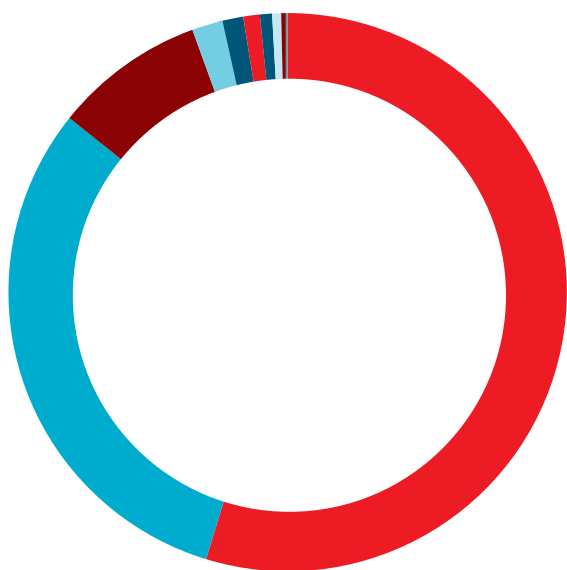
NOS PUNTUARON CON UN 8 O MÁS SOBRE UN MÁXIMO DE 10.

## CLIENTE POR UNIDADES



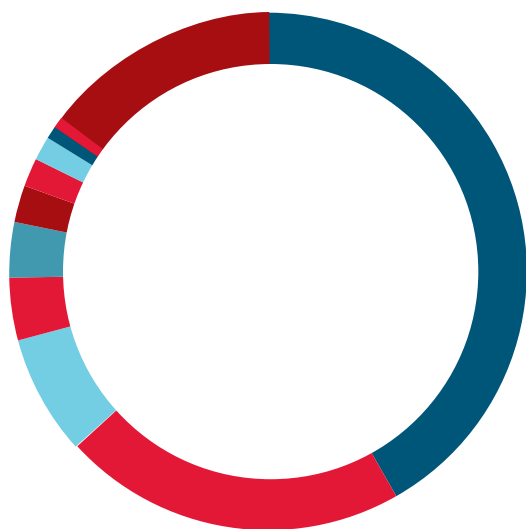
<b>64%</b>	Prepaga
<b>21%</b>	O. social /Mutual /Asociación
<b>9%</b>	Farmacia
<b>3,82%</b>	Clínica /Ctró. Médico /Hosp. Privado
<b>1,16%</b>	Organismos oficiales
<b>0,55%</b>	Gerenciadora
<b>0,34%</b>	Hospital Público
<b>0,07%</b>	Ensayos clínicos /investigación
<b>0,06%</b>	Consumidor final

## CLIENTE POR FACTURACIÓN



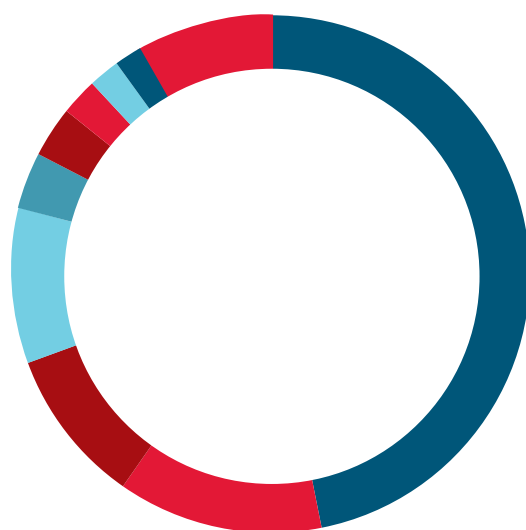
<b>55,54%</b>	Prepaga
<b>31,4%</b>	O. social /Mutual /Asociación
<b>9%</b>	Farmacia
<b>1,49%</b>	Organismos oficiales
<b>0,97%</b>	Convenio de la Industria
<b>0,70%</b>	Clínica /Ctró Médico /Hosp. Privado
<b>0,53%</b>	Hospital Público
<b>0,28%</b>	Gerenciadora
<b>0,06%</b>	Consumidor final
<b>0,03%</b>	Ensayos clínicos /investigación

## UNIDADES POR GRUPO DE TRATAMIENTO ALTO COSTO



<b>41,75%</b>	Oncológicos
<b>14,87%</b>	Diabetes
<b>7,5%</b>	VIH
<b>3,91%</b>	Fertilidad
<b>3,45%</b>	Trasplantes
<b>2,31%</b>	Artritis Reumatoidea
<b>1,78%</b>	Hormona de Crecimiento
<b>0,79%</b>	Esclerosis Múltiple
<b>0,70%</b>	Antihemofílicos
<b>22,94%</b>	Resto de las terapias

## FACTURACIÓN POR GRUPO DE TRATAMIENTO ALTO COSTO



<b>47%</b>	Oncológicos
<b>12,94%</b>	Artritis Reumatoidea
<b>9,67%</b>	Esclerosis Múltiple
<b>9,53%</b>	VIH
<b>3,15%</b>	Trasplantes
<b>3,52%</b>	Diabetes
<b>2,3%</b>	Hormona de Crecimiento
<b>1,94%</b>	Fertilidad
<b>1,71%</b>	Antihemofílicos
<b>8,24%</b>	Resto de las terapias

## ▶ MEDICACIÓN DE USO COMPASIVO

A partir del año 2015 todo aquel paciente con patologías que requieren de medicamentos que no se comercializan en Argentina, puede solicitar, con la indicación de su médico, la importación de los mismos.

Conforme a la transparencia con la que trabajamos es necesario contar con la documentación pertinente del paciente que acredite la solicitud.

## ▶ ENSAYOS CLÍNICOS

**CONTINUAMOS REALIZANDO LA VENTA Y LOGÍSTICA DE MEDICAMENTOS COMPARATIVOS PARA PROTOCOLOS DE ENSAYOS CLÍNICOS A LABORATORIOS Y EMPRESAS NACIONALES E INTERNACIONALES DE INVESTIGACIÓN CLÍNICA -CROS: CLINICAL RESEARCH ORGANIZATIONS-.**

**CONSOLIDÁNDONOS EN ESTA ACTIVIDAD REGISTRAMOS UN AUMENTO DE LA VENTA EN ESTE SEGMENTO ENTRE LOS AÑOS 2014 – 2015 DE UN 119%**

Entender las necesidades de nuestros clientes es clave para generar herramientas útiles en la gestión de terapias de alto impacto económico.

## ▶ ANÁLISIS Y CONTROL PRESTACIONAL

De la información registrada a partir de la carga de las solicitudes de los clientes, elaboramos informes que relacionan costos y perfil epidemiológico, valorando los consumos desde la perspectiva médica.

Los clientes acceden vía online, pudiendo obtener el estado de situación de la prestación en diferentes periodos de tiempo actualizándose con frecuencia diaria.

Es un instrumento dinámico que describe un momento determinado a través de indicadores y variables críticas desde la perspectiva fármaco-económica, permitiendo inferir desvíos e implementar así posibles medidas correctivas.

Nuestros clientes cuentan con acceso sólo a su información, restringiéndose a sus operaciones siendo estos datos confidenciales.

Pueden ingresar a este servicio sin costo a través de nuestra página web.

## ▶ AUDITORÍA MÉDICA ONLINE

Durante el 2015, se incorporó la metodología de auditoría médica online, con acceso a las Historias Clínicas electrónicas. Implementado por etapas, se comenzó digitalizando la información médica, logrando llegar al ciento por ciento antes de concluir el año. Esto habilitó el desarrollo de una plataforma desde la cual los profesionales médicos auditan de manera remota.

### LOGROS

---

Mayor eficiencia operativa.

---

Mejor resguardo y almacenamiento de la información.

---

Utilización de nuevas tecnologías para la comunicación.

---

Flexibilidad horaria para el trabajo de administrativos y médicos auditores.

---

Contribución ambiental ahorrando 12000 hojas mensuales.

---

## ▶ CÓDIGO QR

Mediante su implementación en las facturas, nuestros clientes pueden acceder a la información automática de los datos de la factura, agilizando los procesos de ingreso de información y minimizando errores.

## ▶ INCORPORACIÓN DE INTERFACES

Se incrementó la comunicación electrónica con nuestros clientes a través del desarrollo de nuevas interfaces online (pedidos, órdenes de compra, transacciones de inventario on line, etc).

Esto trae como ventaja mayor seguridad en el manejo de la información, evitando ingresos manuales erróneos y acelerando tiempos.

Ahorro del uso de papel al evitar impresiones de esta información para su ingreso.

## INNOVAMOS OFRECIENDO ACCESO A INFORMACIÓN, SEGURIDAD Y NUEVOS SERVICIOS A NUESTROS CLIENTES.



*"Desde hace varios años Galeno mantiene con Scienza una relación no sólo comercial. Ha sido una elección reconfirmada por el compromiso de un equipo humano confiable y profesional en búsqueda de una continua superación."*

*Lo que nos hace afirmar, que sin duda, con voluntad y creatividad siempre se puede."*

*Dra. Beatriz Galán, Gerente de Prestaciones Farmacéuticas,  
Sanatorio de Trinidad Palermo - Galeno.*



# FARMACIAS

## ► NUESTRAS FARMACIAS

Poseemos dos farmacias propias ubicadas en puntos estratégicos de la Ciudad de Buenos Aires en la zona de Palermo.



GÜEMES 3500  
CABA



AV. PUEYRREDÓN 1460  
CABA

En ellas atendemos a afiliados de prepagas y obras sociales brindando además atención a particulares. Nos caracterizamos por ofrecer una propuesta diferencial en nuestros locales enfocándonos en:

---

**Bebés:** amplia gama de artículos para lactantes y niños de primeras marcas.

---

**Dermocosmética:** contamos con cosmeatras. Asesoran técnicamente asegurando la recomendación adecuada para cada persona.

---



### ESPACIO DESTINADO A CAUSAS SOCIALES

Dos de las vidrieras de la Farmacia Güemes, son cedidas para que las organizaciones sociales aliadas a nuestra empresa comuniquen su misión y proyectos.



### RENOVACIÓN FARMACIA SUCURSAL GÜEMES 3500

Se cambió el layout en función de optimizar el espacio de atención e incorporando un sector especializado en dermocosmética y fragancias importadas. En este segmento, contamos con un área de vidriera Premium para exhibición de las marcas con las que trabajamos. Además, se renovó la imagen corporativa en la sucursal.

## PROMEDIO DE PERSONAS ATENDIDAS MENSUALMENTE



## RED DE FARMACIAS

Desarrollamos una importante red de farmacias en toda Argentina que dispensa más de 2.000 pedidos diarios de medicamentos para tratamientos especiales. Garantizamos así, la seguridad del medicamento y auditamos la documentación requerida por las entidades sanitarias.



## NIVEL DE SATISFACCIÓN





Continuando con el relevamiento de las prácticas de las farmacias de nuestra red, se han visitado 15 establecimientos en las provincias de Buenos Aires, Chubut, Mendoza y Córdoba.

## FARMACIAS COMPROMETIDAS CON EL VIH

Mediante un trabajo en conjunto, farmacias de nuestra Red firmaron la **Declaración de Empresas comprometidas con el VIH de América Latina y el Caribe** promovida por Fundación Huésped y ONUSIDA.





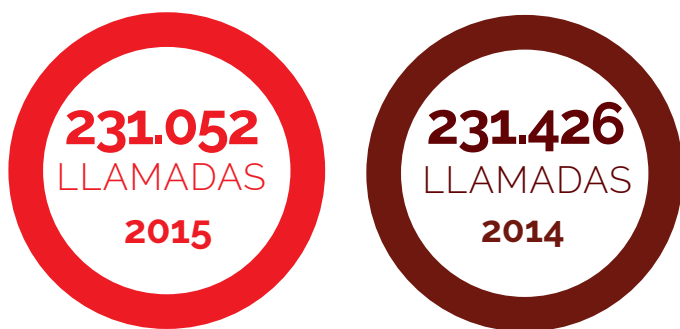
“Pensando en  
la vida de las  
PERSONAS”



# AFILIADOS



Detrás de cada pedido se encuentra una persona, una familia que está pasando por una situación compleja. Enfocamos nuestro trabajo para llegar a los pacientes en todo el país.



A través de Scienza Responde brindamos atención telefónica para dar respuesta a las consultas sobre los medicamentos dispensados, siendo un centro desarrollado para asistir a todos los afiliados.

	<b>2015</b>	<b>2014</b>
Total de Pedidos dispensados en Área Metropolitana de Buenos Aires.	305.716	297.607
Total de Pedidos dispensados Interior del país.	136.459	119.413

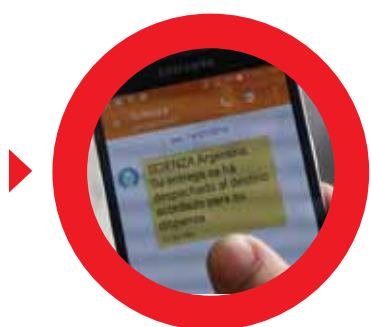
Llegamos mensualmente a **33.000** pacientes.

# HERRAMIENTAS DE COMUNICACIÓN



## VERIFICACIÓN ON LINE

Ingresando a nuestra web cada paciente puede obtener información sobre el estado del medicamento solicitado por su Agente de Salud y una vez dispensado, verificar su legitimidad, ingresando el código de trazabilidad que se encuentra en el envase.



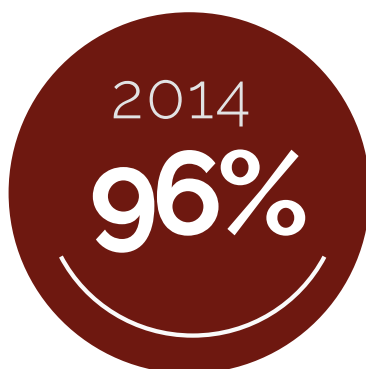
## SMS

Se implementó el sistema de mensajería móvil dirigido a los afiliados, para mejorar la comunicación de primer contacto (en caso de ausencias) y de coordinación, aviso de eventos, y el proceso de dispensa y entrega de los medicamentos.



## PROMEDIO MENSUAL DE MENSAJES ENVIADOS

# NIVEL DE SATISFACCIÓN





“Orgullosos  
de lo que  
SOMOS”

# COLABORADORES



Todos los que formamos parte de Scienza creemos que la persona es el eje central de nuestra esencia, convencidos que nuestro activo más importante es nuestra gente.

Conformamos un gran equipo diferenciándonos por la calidez humana y atención que brindamos.

<b>Total Colaboradores 2015</b>	<b>381</b>
<b>Total Colaboradores 2014</b>	<b>368</b>

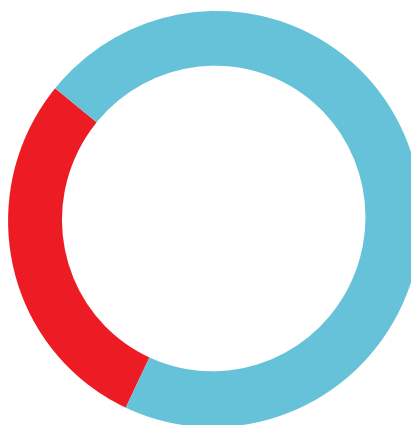
	<b>2015</b>	<b>2014</b>
Mujeres	110	100
Hombres	271	268

Menor de 30 años	117	112
Entre 30 y 50 años	235	231
Mayor de 50 años	29	25

Asistentes y Analistas	308	303
Supervisores y Subjefes	35	33
Jefes	27	21
Gerentes	11	11

El promedio de edad de nuestros colaboradores es de 35 años.

**28.87%**  
MUJERES



**71.13%**  
HOMBRES

<b>NUEVAS CONTRATACIONES 2015</b>	<b>50</b>
<b>NUEVAS CONTRATACIONES 2014</b>	<b>24</b>

	<b>2015</b>	<b>2014</b>
Hombres	31	15
Mujeres	19	9

Menor de 30 años	36	14
Entre 30 y 50 años	13	9
Mayor de 50 años	1	1

<b>ROTACIÓN 2015</b>	<b>41</b>
<b>ROTACIÓN 2014</b>	<b>45</b>

	<b>2015</b>	<b>2014</b>
Mujeres	13	13
Hombres	28	32

Menor de 30 años	22	15
Entre 30 y 50 años	16	29
Mayor de 50 años	3	1

# BENEFICIOS

Todos nuestros colaboradores disfrutan del Programa de beneficios, actividades y eventos que contribuyen a una mejor calidad de vida.

## CRECIENDO CON MAMÁ

Las colaboradoras de Scienza puedan equilibrar sus necesidades laborales y personales, disfrutando aún más de sus hijos recién nacidos. Otorgamos el beneficio de un regreso paulatino al trabajo, mediante una reducción en la jornada laboral (4hs), pudiendo incrementar las horas a medida que sus bebés crecen.

## EXTENSIÓN DE LA ASIGNACIÓN POR GUARDERÍA

Con el objetivo de seguir cuidando a nuestras colaboradoras y su familia, hacemos extensivo este beneficio hasta los 3 años de edad de cada niño.

## DÍA DE LA FAMILIA

Festejamos junto a nuestros colaboradores el Día de la Familia durante el mes de Mayo, compartiendo con nosotros su foto familiar.

## BIBLIOTECA SCIENZA

Inaugurada en agosto 2015 su conformación fue gracias a la donación de libros por parte de nuestros colaboradores, constituyendo para todos un espacio común.

## MUY BIEN 10!

Valoramos y premiamos el desarrollo escolar de los hijos de nuestros colaboradores. Felicitamos y celebramos en un evento especial reconociendo el esfuerzo y dedicación de todos los chicos que presentaron sus boletines.

## OTROS BENEFICIOS

Servicio de comedor con menú a elección.

Política de préstamos personales.

Asignación por guardería.

Días adicionales por Maternidad, Paternidad y Matrimonio.

Gratificación económica por matrimonio.

Gratificación económica por finalización estudios a universitarios.

Convenios especiales para planes médicos.

Plan de vacunación antigripal.

Descuentos en una cadena de gimnasios, electros, entre otros.

Obsequio por Nacimiento.

Festejo Día del Niño.

Agasajos en fechas especiales.

Festejo de Cumpleaños.

Entrega de útiles escolares a hijos de colaboradores al inicio del año lectivo.



# SCIENTIA ARGENTINA ERRORCERO

Mediante la campaña interna "Error Cero" buscamos reforzar constantemente y en todos los sectores, la relevancia que tiene la calidad y la excelencia en nuestros servicios para que sigan siendo dos características distintivas de Scienza Argentina.

Seguimos generando conciencia sobre el impacto significativo que tiene nuestro trabajo en la vida de los pacientes.

## CAPACITACIÓN Y DESARROLLO

<b>HORAS DE CAPACITACIÓN 2015</b>	<b>5161</b>
<b>HORAS DE CAPACITACIÓN 2014</b>	<b>4489</b>

Continuamos con el Programa de Formación de nuestros colaboradores a través de un plan de capacitación en congruencia con la estrategia organizacional, profundizando los conocimientos y las habilidades en la posición que ocupan.

### CURSO DE FORMACIÓN GERENCIAL Y DE MANDOS MEDIOS

Por segundo año consecutivo, se dictó el Programa dirigido a Mandos Medios y Gerentes de la compañía con el fin de generar mayor desarrollo y profundidad en los conocimientos de cada uno de ellos, en conjunto con la UADE - Executive Education.

### PROGRAMA DE TERAPIAS ESPECIALES

Capacitamos a todo el personal que posee contacto con los pacientes, tanto personal como telefónicamente, en áreas claves como Administración de Ventas, Prestaciones Médicas y Farmacia en las principales terapias para las cuales dispensamos medicación. Entre ellas: Diabetes, Esclerosis múltiple, Artritis, Oncología e Innovación en el tratamiento del cáncer. El mismo estuvo a cargo de médicos especialistas, con la finalidad de brindarles a los colaboradores mayor información técnica para poder mejorar la calidad del servicio a nuestros afiliados. Total de horas empleadas: 792



## CURSOS IMPLEMENTADOS

- . Curso de Formación Gerencial y Mandos Medios - UADE.
- . Cursos de idioma Inglés.
- . Gestión por objetivos.
- . Inteligencia Emocional en el Trabajo.
- . Formación de Auditores Internos.
- . Curso de Buenas Prácticas en el manejo de medicamentos.
- . Curso de Atención al afiliado.
- . Talleres de hábitos saludables.
- . Cursos de Primeros Auxilios y RCP.
- . Taller de Formación de Tutores Internos
- . Presentaciones orales Efectivas.
- . Capacitaciones en Excel.

El programa de Formación incluye cursos externos realizados en Universidades e Institutos especializados en las áreas de expertise de los colaboradores y cursos de actualización, para todos los sectores de la compañía.



## Puesto 44 Revista Apertura

Este año logramos subir un puesto.

*Por segundo año consecutivo ingresamos en el ranking de la Revista Apertura siendo una de las Empresas más valoradas por sus políticas de gestión de Recursos Humanos.*



*"Las capacitaciones que brinda la empresa me parecen importantes, no solo por la información que nos brindan sino porque nos sirve en el día a día en el puesto de trabajo.*

*Nos hace conocer un poco más a fondo la problemática del afiliado y así poder brindarle una atención más personalizada".*

Nahuel Wdoviak. Administración de Ventas.

# GESTIÓN DE DESEMPEÑO

El 100 % de los colaboradores tiene una evaluación anual sobre su desempeño, en donde se evalúan las competencias a mejorar y /o reforzar. Se mantiene una charla con el colaborador en donde se lo guía en qué y cómo ir mejorando en su desarrollo profesional.

La gestión de desempeño es uno de los procesos de RH que busca evaluar la gestión de los colaboradores una vez al año con el fin de verificar si se cumplieron las expectativas esperadas y también determinar nuevos objetivos y parámetros claros y explícitos para un nuevo período. A través de la misma cada colaborador podrá conocer con mayor claridad que se espera de él, cual es la opinión de la organización y qué acciones llevar a cabo para mejorar su aporte de manera continua.

# PROGRAMA DE TALENTOS / POTENCIALES

Implementamos un programa de desarrollo para las personas que fueron detectadas como "claves" dentro de la compañía, con el fin de potenciar el desarrollo profesional de dichos colaboradores y generar los cuadros de reemplazo futuro como piezas fundamentales de nuestra organización y su continuidad. Se trabajó, y continúa trabajando en planes de acción individual con cada uno de ellos.

# PREVENCIÓN, SEGURIDAD E HIGIENE

## MEJORAS DE LUMINARIAS

Durante el período se realizaron modificaciones en las luminarias del Centro de Distribución Perdriel incrementando la potencia lumínica con el objetivo de brindar las condiciones adecuadas del ambiente para los empleados.

**37%** Oficinas  
**37%** Preparación  
**45%** Almacenaje

Contamos con simulacros de prevención de incendios en todas nuestras sedes.

Realizamos actualización en manejo preventivo en conjunto con el Centro Experimental y Seguridad Vial (CESVI) dirigido a nuestros distribuidores.

También buen uso de elementos de seguridad, entre otros.

## SALUD OCUPACIONAL

En el transcurso del 2015 se trabajó con distintas políticas para mejorar la prevención de accidentes. Se registró una disminución considerable en lo que respecta a las licencias por ART, del 3.18 % en relación al 2014.

ARGENTINA

FELIZ DIA DEL NIÑO



“Guiados  
por nuestros  
VALORES”



Apoyamos a quienes trabajan para el acceso a tratamientos y acompañan a pacientes y familiares respetando sus derechos.



**EN MOVIMIENTO**

Responsabilidad Empresaria Scienza Argentina

## NUESTRO SOCIOS

### FUNDACIÓN NATALÍ DAFNE FLEXER

Alianza desde el 2011.

La Fundación asiste a más de 2300 familias de niños que padecen cáncer. Apoyamos a la organización institucionalmente, así como también, nuestros voluntarios colaboran realizando materiales didácticos para los niños en tratamiento y participando en los diferentes eventos que organizan.

Durante el 2015, aportamos para la construcción de la nueva sede.

### FUNDACIÓN TZEDAKÁ

Alianza desde el 2012.

Por medio de su banco de medicamentos distribuyen medicación gratuita a todo el país para personas que no tiene cobertura médica, beneficiando aproximadamente a 35.000 personas. Periódicamente, realizamos donaciones de medicación e insumos, financiamos la destrucción de medicamentos vencidos de su colecta anual y apoyamos la Campaña de la Salud de la Mujer.

Junto a nuestros voluntarios realizamos jornadas de clasificación de medicamentos.

### DALE VIDA

Alianza desde el 2013.

La asociación contribuyen con el Hospital de Niños "Dr. Ricardo Gutierrez" para concretar las 7000 transfusiones anuales que requieren los pacientes.

Por tercer año consecutivo, auspiciamos La Maratón Dale Vida en la cual nuestros empleados corren y caminan por la causa. Para fomentar la práctica de la donación voluntaria, realizamos colectas de sangre en nuestras oficinas.



## ASOCIACIÓN DE PADRINOS DE ESCUELAS RURALES

Alianza desde el 2013.

APAER acompaña a los alumnos de las escuelas públicas rurales para que completen su escolaridad obligatoria apoyando su desarrollo dentro de su ámbito y de su comunidad.

Mediante esta ONG, apadrinamos a la Escuela N°1054 de Paraje El Zanjón, Chaco a la cual asisten 90 niños de nivel inicial y primaria.

## CENTRO MÉDICO "ÁNGELA PALMISANO" DEL COMEDOR "LOS PILETONES"

Alianza desde el 2015.

La institución brinda atención gratuita a la población del Barrio Los Piletos.

Junto a ellos, ofrecemos a las mujeres de la comunidad la posibilidad de realizarse gratuitamente el estudio de papanicolau en su centro médico de referencia.

## FUNDACIÓN HUÉSPED

Alianza desde el 2011.

Alrededor de 60.000 personas son atendidas en los distintos programas de la fundación, dedicada a defender los derechos humanos en referencia al VIH/sida, otras enfermedades transmisibles y en salud sexual y reproductiva.

Somos Miembro de Empresas Comprometidas en respuesta al VIH y realizamos talleres de prevención y educación para nuestros empleados.

Durante este período nos unimos a la campaña "Trabajar con VIH es posible" y desarrollamos la línea de Prevención dentro del ámbito familiar.





## DESTACADOS 2015

### DERECHOS HUMANOS Y VIH

Participamos del tercer Foro de Asociados del Fondo Mundial de lucha contra el SIDA, la Tuberculosis y la Malaria. El encuentro reunió cerca de 110 participantes de América Latina, el Caribe, Europa Oriental y Asia Central y fue organizado para configurar la nueva estrategia del Organismo.

Fundado en 2002, el Fondo Mundial es una asociación entre gobiernos, la sociedad civil, el sector privado y las personas afectadas por las enfermedades. Financia programas dirigidos por expertos locales en los países y las comunidades que más lo necesitan.

### LA PREVENCIÓN EMPIEZA POR CASA

Como adultos tenemos la responsabilidad de acompañar a los niños en su crecimiento para que desarrollen una vida sana, libre y placentera.

Por eso, entregamos a nuestros empleados un cuadernillo con información básica sobre el VIH/Sida y herramienta para abordar temas referidos a la sexualidad dentro de la familia.

También tuvimos un espacio de taller junto a la Fundación Huésped para quienes desearon ampliar la información.

### MULTIPLICANDO EL MENSAJE

Incorporamos en nuestro pie de firma del correo electrónico, la leyenda **"Su donación voluntaria de sangre salva la vida de tres personas"**.

Nuestro fin es poder comunicar desde diferentes recursos a diversos públicos la importancia de la donación.

Mensualmente se generan 89.000 mails salientes del dominio Scienza, difundiendo nuestra consigna a cada uno de ellos.



## Compromiso con la Mujer y la Salud

### ESTÁS A TIEMPO

Focalizados en la prevención del cáncer de útero, ovarios y mamas desarrollamos la campaña para nuestras empleadas. En base a una encuesta realizada a nuestras colaboradoras, se brindó información adecuada a sus expectativas sobre la prevención de las patologías y se promovió la realización de los chequeos correspondientes según los criterios médicos.

Como icono se entregó un reloj simbolizando que, uno siempre está a tiempo de comenzar a cuidarse.

### PREVENCIÓN JUNTO A LA COMUNIDAD

Apoyamos el programa de "Salud de la Mujer" de Fundación Tzedaká, que tiene por objetivo el control de la salud ginecológica de mujeres en situación de vulnerabilidad social. Se trabaja en la concientización y prevención, autocuidado, diagnóstico y tratamiento en pacientes con dificultad de acceso al sistema de salud, por falta de cobertura médica y la no regularidad o inexistencia de los controles necesarios.

Este año fueron atendidas 221 mujeres que asisten a diferentes organizaciones sociales entre ellas

**Fundación Margarita Barrientos, Fundación El Pobre de Asís, Fundación Juanito, La Casa Ronald McDonald, entre otras.**

### ESTUDIOS MÉDICOS AL ALCANCE DE TODAS

Mediante un trabajo articulado con el Centro Médico del Comedor "Los Piletones" y el Laboratorio de Citología del Hospital de Clínicas, 44 mujeres pudieron realizarse de manera gratuita papanicolau dentro del centro de salud sin moverse de su comunidad.



*"Es un placer y un orgullo contar con Scienza porque sentimos que compartimos los mismos valores, que les importa y se comprometen con lo que les pasa a los chicos. Están siempre atentos no a lo que ellos tienen ganas de hacer, sino a lo que los chicos necesitan y eso es lo valioso. La fundación existe y puede ofrecer los servicios a más de 1500 chicos por mes porque existen personas como empresas que nos acompañan en ese camino."*

Leticia García, Directora Ejecutiva de Fundación Flexer.



**SCIENZA**

**#VOLUNTARIOSCIENZA**

# VOLUNTARIADO CORPORATIVO

El Compromiso de nuestra gente

	2015	2014
VOLUNTARIOS	97	103
HORAS DONADAS (*)	1096	1716
NIVEL DE SATISFACCIÓN (**)	4,28	4,10



(\*) La cantidad de horas donadas varió respecto al 2014 dado el cambio de actividades de algunas propuestas.  
 (\*\*) el valor más alto de la escala de evaluación es 5.  
 Según el Informe Iberoamericano de Voluntariado Corporativo, el porcentaje de participación alcanzado está por sobre el promedio.

## . VOS X 3

Se realizó la campaña VOSX3 que constó de dos Jornadas de Donación Voluntaria de Sangre en la compañía organizadas junto a la Asociación Dale Vida. La sangre fue destinada al Banco del Servicio de Hemoterapia del Hospital de Niños "Dr. Ricardo Gutiérrez".

.75 extracciones

realizadas, posibilitando salvar la vida de 225 niños.

.72% de los donantes

donaron por primera vez en forma voluntaria,

.100% de los donantes

volvería a hacerlo.



*"Siento que donando sangre estoy contribuyendo a que se pueda sanar una vida. Entiendo que si mi acción puede hacer que un niño tenga una mejor calidad de vida, es un pequeño granito de arena para una familia que está atravesando un momento difícil. Es un acto sencillo, que no demanda ningún tipo de esfuerzo, y el beneficio es tan inmenso que no se puede calcular".*

Martín Alcorta, Tesorero



## . TRABAJANDO EN EL BANCO DE MEDICAMENTOS COMUNITARIO

13 empleados participaron de dos jornadas de clasificación de medicamentos en la Banco de Comunitario de la Fundación Tzedaká.



*"Es un trabajo muy importante seleccionar los medicamentos y clasificarlos, hay que tener mucho cuidado con las fechas de vencimientos y no mezclar las presentaciones. Se pasó muy rápido la actividad y fue bueno compartir con gente de otros sectores, generando un ambiente distendido. Me hizo tomar conciencia de la importancia de la tarea de la fundación."*

Fernando Caviglia. Créditos y cobranzas

## . MADRINAS Y PADRINOS DE ESCUELAS RURALES

En nuestro tercer año de trabajo junto a la Escuela Primaria N°1054, el grupo de 25 padrinos realizó envíos de kits escolares y libros para los 90 niños que asisten a la institución. Se donó ropa, zapatillas, leche en polvo, juguetes, regalos y golosinas para el Día del niño y Navidad. Se realizaron arreglos edilicios.



*"Elegí ser voluntario porque es una forma de acompañar a los chicos que están desprotegidos. Hace 3 años que estoy en el programa. Comenzamos con algo pequeño y avanzamos apadrinando la Escuela de Chaco, y a pesar de la distancia, se hizo muchísimo. La verdad que es una experiencia muy linda. El granito de arena que aportamos, para ellos es mucho."*

Daniel Verdina, Control de Facturación

## . FESTEJO DEL DÍA DEL NIÑO

Un año más juntamos juguetes para celebrar el Día del niño de FNDF. Además, dos de nuestras voluntarias participaron atendiendo un juego de la clásica kermesse del festejo.

## . UN EQUIPO TRABAJANDO POR LOS CHICOS CON CÁNCER

En diferentes jornadas, todos los empleados tuvieron la posibilidad de participar en la actividad de 5 MINUTOS EN MOVIMIENTO, armando adornos de tortas y decoración para bolsas de regalo con los moldes recortados por los 24 empleados del equipo de Fundación Flexer.

También participaron de los festejos de cumpleaños y el evento del Día del niño organizados por la institución.

**3.430** moldes  
**335** bolsas de regalos  
**315** adornos para tortas de cumpleaños



*"Es un placer saber que estamos ayudando y además para mí es como un hobby, algo terapéutico para mi casa. Colaboran todos en la familia ayudando a cortar y a pegar. Está bueno porque hacemos participar a muchas gente más. Participé en eventos de la fundación y volví con una sensación de alegría total!"*

Silvana D'Asta. Red de Farmacia

## . CAMPAÑAS SOLIDARIAS

### Ponete la Camiseta

Desde hace cinco años, todos los 15 de febrero nos ponemos la camiseta para apoyar los derechos de los niños con cáncer.

35 empleados realizaron una donación económica a Fundación Flexer.

### . Nochebuena para Todos

230 colaboradores compartieron la Nochebuena con 46 niños que se encuentran realizando tratamiento oncológico en el Hospital de niños Dr. Ricardo Gutiérrez. Articulando con la Escuela Hospitalaria N°1 de dicha institución, entregamos la caja navideña como regalo para los chicos y sus familias.

### . Ayuda en Catástrofes

Desde el 2015, implementamos un nuevo procedimiento frente a catástrofes naturales.

Scienza Argentina dona la misma suma de dinero recolectada por su personal, y ambos importes se destinan a la compra de insumos para los damnificados.

Durante este periodo los colaboradores donaron \$ 20.173,- Junto al igual monto donado por la empresas se utilizaron para la compra de pañales destinados a quienes padecieron las inundaciones de la provincia de Buenos Aires, sur de Santa Fé y Entre Ríos durante el 2015.



## AUSPICIOS Y SPONSOREOS

Revista VAMOS de AMEBPBA.

Revista Caja de Abogados de Bs. As.

Revista ISalud.

Revista ENSALUD.

Revista Consenso Salud.

Revista RSalud.

Pharmabiz.

Club Atlético Temperley.

Club Atlético San Telmo.

Equipo "JP Racing" de TC y TC Pista.

Piloto "Pato" Silva.

## CONGRESOS

Cena Anual "Consenso Salud".

Congreso ACAMI "XVIII Congreso Argentino de Salud".

Premios "Héctor Bergier" al Periodismo en Salud.

Actividades de la Fundación OSDE a nivel Nacional.

Cuarta Jornada sobre Responsabilidad Social en Salud y Medio Ambiente de FESS y RSALUD.

XVI Congreso Latinoamericano de Salud - ALAMI.

# ACERCA DE ESTE REPORTE



## ACERCA DEL REPORTE

Los contenidos del Reporte de Sustentabilidad 2015 fueron definidos considerando los principios GRI de Materialidad, Exhaustividad, Contexto de Sostenibilidad y Participación de los Grupos de Interés, a través de un proceso que abarcó las siguientes etapas:

---

### ► **Identificación:**

Tomando como base nuestras políticas corporativas y la información recolectada desde los diversos canales de comunicación que poseemos para con cada uno de nuestros públicos se identificaron temas materiales para nuestra empresa.

Realizamos reuniones con Directores y Gerentes, consultas de opinión a grupo de empleados de diversas categorías.

---

### ► **Priorización:**

Cruzamos la información recolectada de los distintos públicos y, priorizamos los temas a reportar durante este período utilizando como criterio los temas que inciden en varios públicos y/o son estratégicos para alguno de ellos.

---

### ► **Validación:**

Mediante el trabajo con las áreas se validaron los temas materiales, así como con las respuestas obtenidas de la consulta de opinión a grupo de empleados sobre ejes comunicados en el reporte 2014.

---

### ► **Revisión:**

Fue realizada por el área de Responsabilidad Social Empresaria, Comité Ejecutivo y referentes de sectores.

---

## ASPECTO MATERIALES IDENTIFICADOS

Seguridad y Transparencia en los procesos con clientes y afiliados.

Privacidad de los clientes.

Etiquetado de los productos y servicios.

Cumplimiento regulatorio.

Desempeño económico.

Presencia en el mercado.

Consecuencias económicas indirectas /Inversiones en infraestructura, servicios.

Prácticas de adquisición.

Diversidad e igualdad de oportunidades.

Trabajo con la comunidad.

Capacitación y educación.

Seguridad y salud ocupacional.

Generación de empleo y rotación.

Relaciones entre los trabajadores y la dirección.

Cumplimiento regulatorio ambiental.

---

## CANALES DE COMUNICACIÓN POR PÚBLICO DE INTERÉS

Público Interno	Todos los Colaboradores	Intranet	
		Correo electrónico.	
		Cartelera.	
		Newsletter electrónico.	
		Encuesta de Clima Interno.	
		Evaluación de Desempeño.	
		Focus group	
		Encuestas de satisfacción de capacitaciones, voluntariado, acciones diversas que involucran a los empleados generadas por diferentes áreas.	
	Gerentes /Jefes	Clipping de noticias del Rubro.	
		Jornada Anual de Gerentes/Jefes/Supervisores.	
		Reuniones semanales de Comité.	
		Jornada Gerencial Anual de Planificación.	
	Clientes		Reunión anual
			Encuesta de satisfacción
		Extranet – Sitio web	
Proveedores	Laboratorios	Reunión periódicas	
	Farmacias	Reunión anual	
Afiliados		Encuesta de satisfacción	
		Línea Telefónica Scienza Responde	
		Encuestas de Satisfacción en diferentes formatos	
Comunidad		Sitio web para consultas	
		Alianzas con Organizaciones no gubernamentales dedicadas a la salud.	
		Reuniones periódicas.	

# ÍNDICE DE CONTENIDOS GRI G4

Contenidos básicos Generales	Página /Nota	Pacto Global
G4-1 Declaración del responsable principal de las decisiones de la organización sobre la importancia de la sostenibilidad para la organización y la estrategia de esta con miras a abordarla.	3	
<b>PERFIL DE LA ORGANIZACIÓN</b>		
G4-3 Nombre de la organización	Tapa - contratapa	
G4-4 Marcas, productos y servicios más importantes	5-23	
G4-5 Lugar donde se encuentra la sede central de la organización	7- contratapa	
G4-6 Países en los que opera la organización	7	
G4-7 Naturaleza del régimen de propiedad y forma jurídica	Scienza Argentina es una marca registrada de Medifarm S.A.	
G4-8 Mercado servidos	19/24/25	
G4-9 Dimensiones de la organización (Información disponible en la Memoria y Balance de 2015 de Medifarm S.A.)	7 / 22 / 24-27 Información disponible en la Memoria y Balance de 2015 de Medifarm S.A.	
G4-10: desglose de empleados de la organización	37	P 6
G4-11: Porcentaje de empleados cubiertos por convenios colectivos.	El 97% del personal se encuentra bajo convenio colectivo de trabajo. 3 % restante se encuentra fuera de convenio debido a su cargo jerárquico.	P 3
G4-12: descripción de la cadena de suministro de la organización.	5/17	
G4-13: Cambios significativos durante el período objeto de análisis en el tamaño, estructura, propiedad y cadena de suministro de la organización.	Solo se reporta las operaciones en el territorio argentino.	
G4-14: descripción de cómo la organización aborda, si procede, el principio de precaución.	12/13	
G4-15: Principios u otras iniciativas externas de carácter económico, social y ambiental que la organización suscribe o ha adoptado.	8/9	
G4-16: asociaciones y organizaciones de promoción nacional o internacional a las que la organización pertenece	8/9	
<b>ASPECTOS MATERIALES Y COBERTURA</b>		
G4-17: Listado de entidades cubiertas por los estados financieros de la organización y otros documentos equivalentes.	Información disponible en la Memoria y Balance de 2015 de Medifarm S.A.	
G4-18: Proceso de definición del contenido de la memoria y la Cobertura de cada aspecto	56	
G4-19: listado de aspectos materiales	56	

Contenidos básicos Generales	Página /Nota	Pacto Global
G4-20: Cobertura de cada aspecto material dentro de la organización.	56	
G4-21: Cobertura de cada aspecto material fuera de la organización.	56	
G4-22: descripción de las consecuencias de las reexpresiones de la información de memorias anteriores y sus causas	No se reportan cambios con el anterior balance.	
G4-23: Cambios significativos en el alcance y la cobertura de cada aspecto con respecto a memorias anteriores.	No se reportan cambios con el anterior balance.	
<b>PARTICIPACIÓN DE LOS GRUPOS DE INTERÉS</b>		
G4-24: listado de los grupos de interés vinculados a la organización	13/57	P 6
G4-25: base para la elección de los grupos de interés con los que la organización trabaja.	12	
G4-26: descripción del enfoque adoptado para la participación de los grupos de interés	56 / 57	
G4-27: Cuestiones y problemas clave han surgido a raíz de la Participación de los grupos de interés y descripción de la evaluación hecha por la organización, entre otros aspectos mediante su memoria	56 /57	
<b>PERFIL DE LA MEMORIA</b>		
G4-28: Periodo objeto de la memoria	56	
G4-29: Fecha de la última memoria	Noviembre 2015	
G4-30: Ciclo de presentación de memorias	Anual.	
G4-31: Punto de contacto para cuestiones relativas al contenido de la memoria.	62	
G4-32: opción «de conformidad» con la Guía que ha elegido la organización, Índice GRI de la opción elegida y referencia al Informe de Verificación externa.	61	
G4-33: Política y prácticas vigentes de la organización con respecto a la verificación externa de la memoria.	No se ha realizado verificación externa del reporte.	
<b>GOBIERNO</b>		
G4-34: estructura de gobierno de la organización y sus comités.	14 El Directorio define el Plan operativo.  Está compuesto por 4 miembros titulares y 1 suplente, según fue resuelto por la asamblea de accionistas, órgano de gobierno de la sociedad. Los directores duran dos ejercicios en sus funciones, pudiendo ser reelegidos indefinidamente. Su remuneración es fijada y aprobada por la Asamblea de Accionistas y se reúne por convocatoria del Presidente con la frecuencia que lo exija la sociedad y por lo menos una vez cada tres meses.	

Contenidos básicos Generales	Página /Nota	Pacto Global
<b>ÉTICA E INTEGRIDAD</b>		
G4-56: describa los valores, los principios, los estándares y las normas de la organización	8/10/12/13	
Enfoque de Gestión para los diferentes indicadores.	8/9/12/13/15	
<b>ECONOMÍA</b>		
<b>ASPECTO: DESEMPEÑO ECONÓMICO.</b>		
G4-EC1: Valor económico directo generado y distribuido.	24 - 26 Información disponible en la Memoria y Balance de 2015 de Medifarm S.A.	
G4-EC4: Ayudas económicas otorgadas por entes del gobierno.	Scienza Argentina no recibió ayudas financieras de gobiernos en 2015.	
G4- EC8: Impactos Económicos indirectos significativos y alcance de los mismos	9/29/49	
Aspecto: Prácticas de Adquisición		
G4-EC9 Porcentaje del gasto en los lugares con operaciones significativas que corresponde a proveedores locales.	22 Se denomina "local" a proveedores del territorio argentino.	
<b>MEDIO AMBIENTE</b>		
Aspecto: Efluentes y residuos.		
G4-EN23: Peso total de los residuos, según tipo y método de tratamiento.	21	P7
<b>ASPECTO: PRODUCTOS Y SERVICIOS.</b>		
P8		
G4-EN27: Mitigación del impacto ambiental de los productos y servicios.	21/27	P9
<b>DESEMPEÑO SOCIAL: PRÁCTICAS LABORALES Y TRABAJO DIGNO</b>		
<b>ASPECTO: EMPLEO</b>		
P6		
G4-LA 1: número y tasa de nuevos empleados contratados y rotación media de empleados, desglosados por edad, género y región.	37/38	
G4-LA2: Prestaciones sociales para los empleados a jornada completa que no se ofrecen a los empleados temporales o a media jornada, desglosado por ubicaciones significativas de actividad.	39	
<b>ASPECTO: RELACIONES ENTRE LOS TRABAJADORES Y LA DIRECCIÓN</b>		
G4-LA4: Período(s) mínimo(s) de preaviso relativo(s) a cambios organizativos.	Las notificaciones sobre cambios organizativos son producidos conforme lo requiere cada puesto y las personas afectadas. Siempre se llevan adelante teniendo en cuenta los principios generales de las leyes laborales argentinas.	P 3

Contenidos básicos Generales	Página /Nota	Pacto Global
<b>ASPECTO: SALUD Y SEGURIDAD EN EL TRABAJO</b>		
G4-LA6 Tipo y tasa de lesiones, enfermedades profesionales, días perdidos, absentismo y número de víctimas mortales relacionadas con el trabajo por región y sexo	42	
G4-LA7 trabajadores cuya profesión tiene una incidencia o un riesgo elevados de enfermedad	No existen trabajadores con alto riesgo o incidencia de contraer enfermedades graves con su ocupación	
<b>ASPECTO: CAPACITACIÓN Y EDUCACIÓN.</b>		
G4-LA9: Promedio de horas de capacitación anuales por empleado, desglosado por sexo y por categoría profesional.	40 Se mantiene la relación de horas en proporción a la categoría femenino/masculino de la empresa.	P 6
G4-LA10: Programas de gestión de habilidades y de formación continua que fomentan la empleabilidad de los trabajadores y les ayudan a gestionar el final de sus carreras profesionales.	40-42	P 6
G4-LA11: Porcentaje de empleados que reciben evaluaciones regulares del desempeño y de desarrollo profesional, desglosado por sexo y por categoría profesional.	42	P 6
G4-LA12: Composición de los órganos de gobierno y desglose de la plantilla por categoría profesional, edad, sexo, pertenencia a minorías y otros indicadores de diversidad.	14/37	P 6
<b>DESEMPEÑO SOCIAL: DERECHOS HUMANOS</b>		
<b>ASPECTO: INVERSIÓN</b>		
G4-HR2 Horas de formación de los empleados sobre políticas y procedimientos relacionados con aquellos aspectos de los derechos humanos relevantes para sus actividades incluido el porcentaje de empleados capacitados.	40	
<b>ASPECTO: NO DISCRIMINACIÓN</b>		
G4 – HR3 Número de casos de discriminación y medidas adoptadas.	8 / 15 / 30 No se registran casos de discriminación en este periodo.	
<b>ASPECTO: TRABAJO INFANTIL</b>		
G4-HR5: Actividades y proveedores identificados como de riesgo potencial de incidentes de explotación infantil, y medidas adoptadas para contribuir a su efectiva abolición	No se registran incidentes de trabajo infantil en el periodo reportado.	P 5
<b>ASPECTO: TRABAJO FORZOSO</b>		
G4-HR6: Operaciones y proveedores identificados como de riesgo significativo de ser origen de todo tipo de episodios de trabajo forzado o no consentido, y las medidas adoptadas para contribuir a su eliminación.	No se registran incidentes de trabajo forzado en el periodo reportado.	P 4
<b>DESEMPEÑO SOCIAL: SOCIEDAD</b>		

Contenidos básicos Generales	Página /Nota	Pacto Global
<b>ASPECTO: COMUNIDADES LOCALES</b>		
G4-SO1: Porcentaje de centros donde se han implantado programas de desarrollo, evaluaciones de impactos y participación de la comunidad local.	46/53	P 1 P 2
<b>ASPECTO: LUCHA CONTRA LA CORRUPCIÓN</b>		
G4- SO4 Políticas y procedimientos de comunicación y capacitación sobre la lucha contra la corrupción.	15/29	
<b>ASPECTO: CUMPLIMIENTO REGULATORIO</b>		
G4-SO8 Valor monetario de las multas significativas y número de sanciones no monetarias por incumplimiento de la legislación y la normativa.	No se registran multas ni sanciones en este periodo.	
<b>DESEMPEÑO SOCIAL: RESPONSABILIDAD SOBRE LOS PRODUCTOS</b>		
<b>ASPECTO: SALUD Y SEGURIDAD DE LOS CLIENTES</b>		
G4-PR1: Porcentaje de categorías de productos y servicios significativos cuyos impactos en materia de salud y seguridad se han evaluado para promover mejoras.	23/34	
<b>ASPECTO: ETIQUETADO DE LOS PRODUCTOS Y SERVICIOS</b>		
G4-PR3 tipo de información que requieren los procedimientos de la organización relativos a la información y el etiquetado de sus productos y servicios, y porcentaje de categorías de productos y servicios significativos que están sujetas a tales requisitos.	17/18/20	
G4- PR5: Resultados de las encuestas para medir la satisfacción de los clientes.	23/29/34	

## PERIODO REPORTADO: 1º DE ENERO AL 31 DE DICIEMBRE DE 2015.-

*Este Reporte fue elaborado de acuerdo a los lineamientos de la iniciativa de reporte Global (GRI G4) en su nivel de conformidad "esencial" y los 10 principios del pacto Global, los cuales suscribimos desde el año 2012. En este documento se rinde cuenta del desempeño económico, social y ambiental de nuestra compañía. La elaboración de este reporte fue coordinado por el área de Responsabilidad Social Empresaria.*



Identifica las páginas donde informan aspectos ambientales.

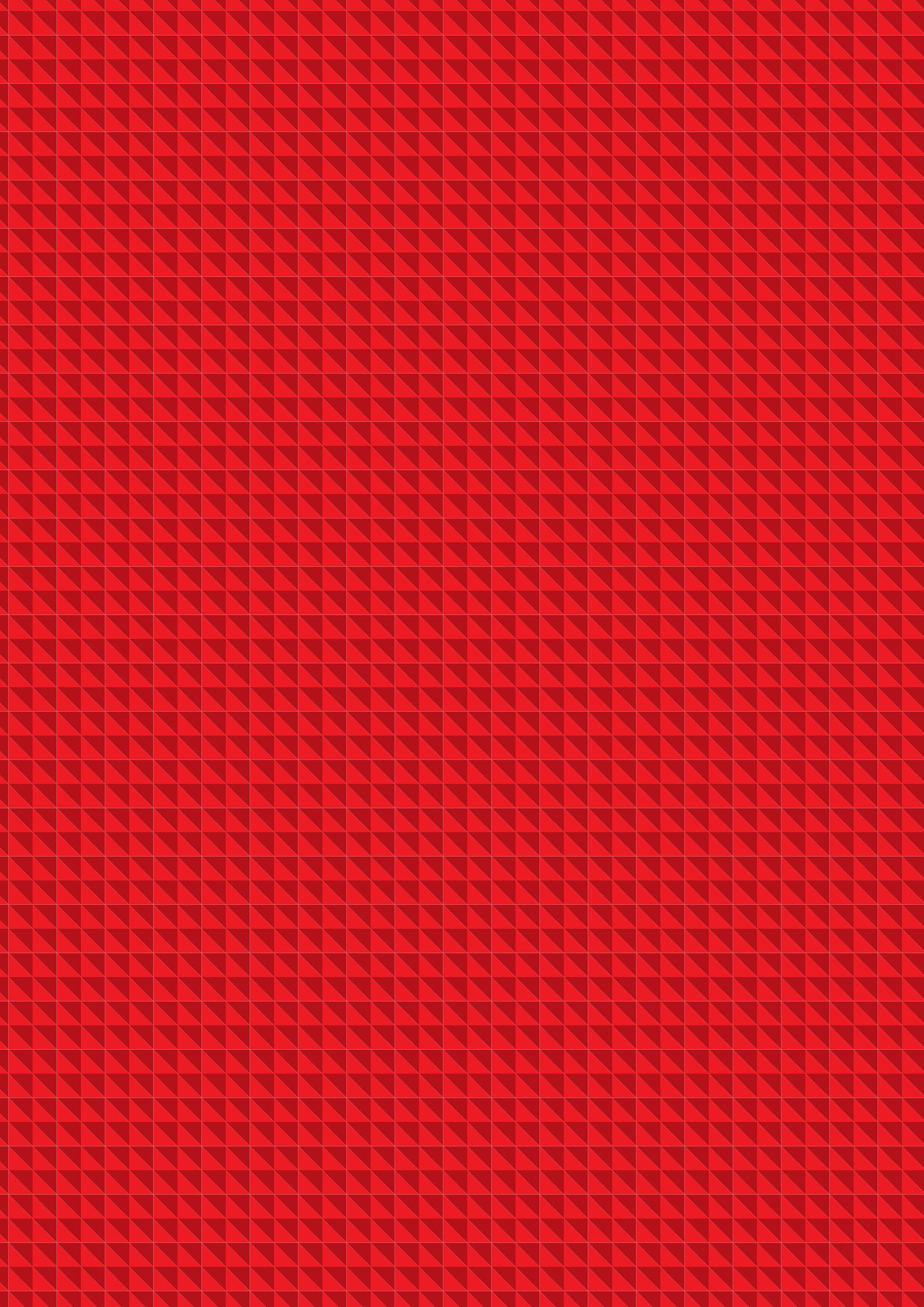
LO INVITAMOS A  
COMUNICARSE  
CON NOSOTROS

[conectarse@scienza.com.ar](mailto:conectarse@scienza.com.ar)



LA ELABORACIÓN DE ESTE REPORTE FUE COORDINADA POR EL  
ÁREA DE RESPONSABILIDAD SOCIAL EMPRESARIA.







## SCIENZA ARGENTINA

MEDIFARM S.A.

Av. Juan de Garay 437 (C1153ABC)  
Ciudad Autónoma de Buenos Aires  
Tel. 54 11 5554 7890  
[www.scienza.com.ar](http://www.scienza.com.ar)

### ARGENTINA

Oficinas Administrativas | Av. Juan de Garay 437 (C1153ABC) CABA  
Oficinas Administrativas | Av. Juan de Garay 168, 8 Piso (C1063ABO) CABA  
Centro de Logística | Herrera 287 (C1295ABC) CABA  
Centro de Logística | Perdriel 1569 (C1279AHK) CABA  
Farmacia Scienza | Güemes 3500 (C1425BKL) CABA  
Farmacia Scienza | Av. Pueyrredón 1460 (C1119ACU) CABA ARGENTINA

### URUGUAY

Luis Alberto de Herrera 1248  
Torre 2, Piso 19, Of. 1906  
11300 Montevideo, Uruguay  
Tel. 59 82 1988 9000  
[www.scienza.com.uy](http://www.scienza.com.uy)



**SCIENZA**  
ARGENTINA